

654000

654500

655000

655500

656000

**PLAN REGULADOR COMUNAL  
DE PURRANQUE  
PROVINCIA DE OSORNO  
REGIÓN DE LOS LAGOS**



**Simbología Específica**

**Unidades geológicas 1:5.000**

**Depósitos no consolidados**

- Depósitos aluviales actuales (Ha)

**Depósitos semi - consolidados**

- Depósitos morrénicos (Glaciación Río Llco) (P1m3)
- Depósitos glaciofluviales (Glaciación Santa María) (P1g2)
- Depósitos glaciofluviales (Glaciación Río Llco) (P1g3)

**Simbología Base**

<b>Relieve</b>	<b>Infraestructura Eléctrica</b>
~ Curvas de Nivel	~ Línea Eléctrica
x Cotas	Antenas
<b>Infraestructura de Transporte</b>	<b>Hidrografía</b>
— Vías Pavimentadas	~ Ríos, Esteros y Quebradas
— Vías de Tierra	~ Cuerpos de Agua
— Línea Férrea	<b>Edificaciones</b>
— Huellas y Senderos	~ Límite Predial
	□ Edificación

Profesional Especialista

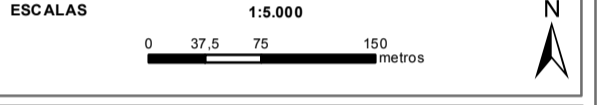
*Rodrigo Raúl P.*

Geólogo

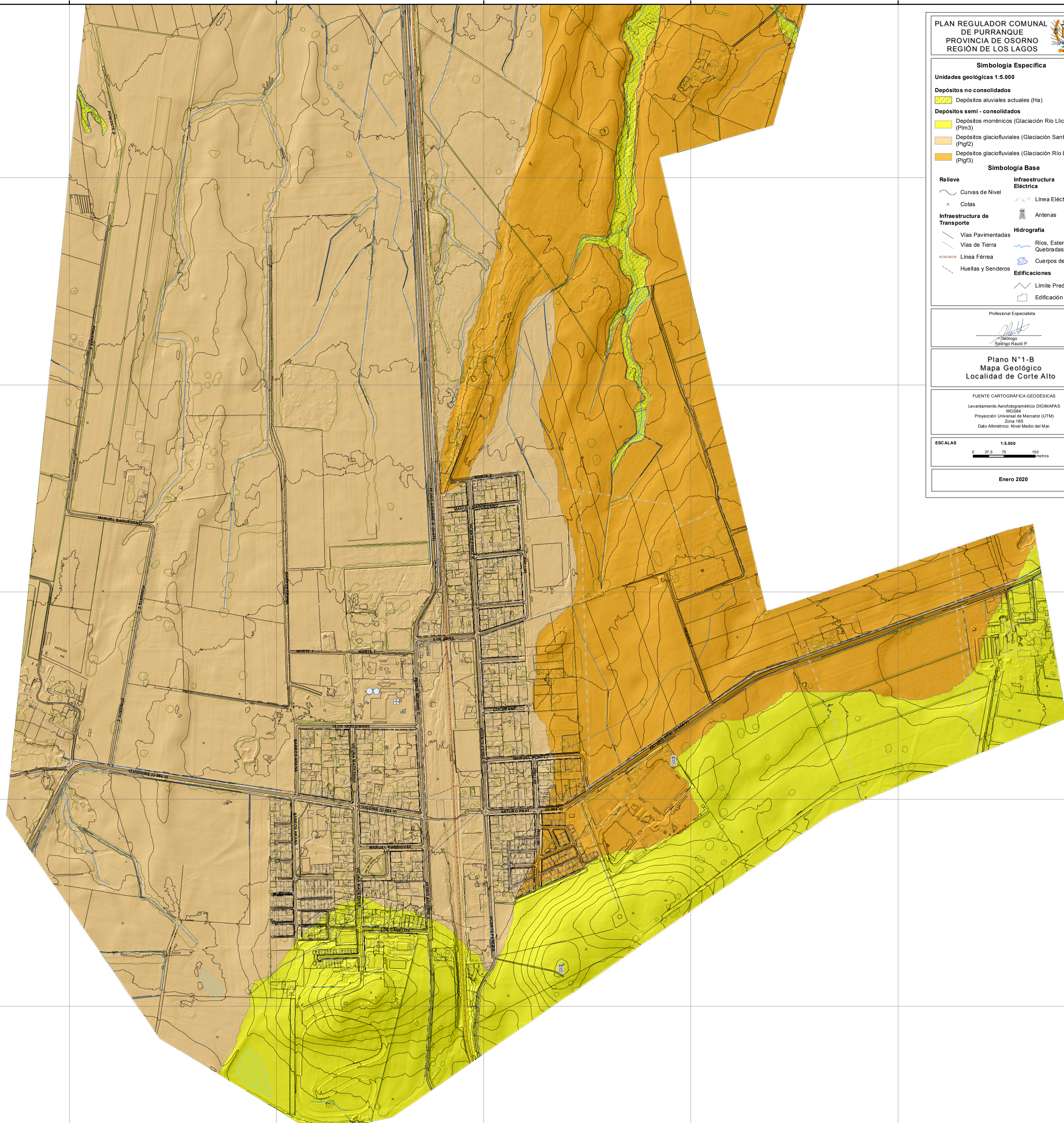
Rodrigo Raúl P.

**Plano N°1-B  
Mapa Geológico  
Localidad de Corte Alto**

FUENTE CARTOGRÁFICA GEODÉSICAS  
Levantamiento Aerofotogramétrico DIGIMAPAS  
WGS84  
Proyección Universal de Mercator (UTM)  
Zona 18S  
Dato Altimétrico: Nivel Medio del Mar.



Enero 2020



654000

654500

655000

655500

656000

546500

546600

546500

546500

546500

546500

546600

546500

546500

546500